



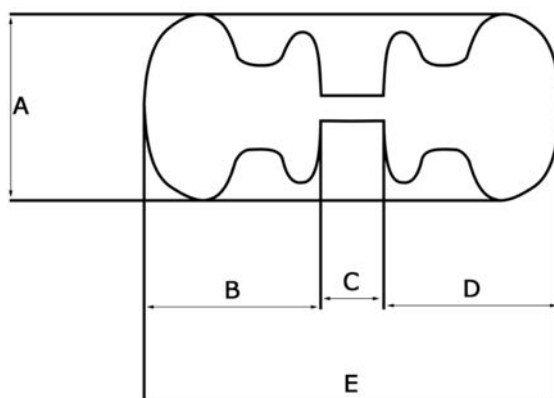
## ART. 220/60

Pomoli girevoli in lamiera di alluminio stampata di spessore 12 decimi, con asta quadra (mm.8) in acciaio zincato.

### Alluminio anodizzato

▪ Finiture:

	Oro lucido	codice	B
	Oro satinato		F
	Argento lucido		A
	Argento satinato		E
	Bronzo lucido		C
	Bronzo satinato		G
	Elettrocolore nero		Z
	Elettrocolore testa di moro		I



ARTICOLO	A	B	C	D	E
220/60	60	46	min: 28 max: 72	46	min: 120 max: 164

Misure in mm.

Per le altre misure specifiche del pomolo riferirsi all'articolo 166/60.